

Döküntü ve Artıkların Yeniden Değerlendirilmesi İçin Makina ve Sistemler

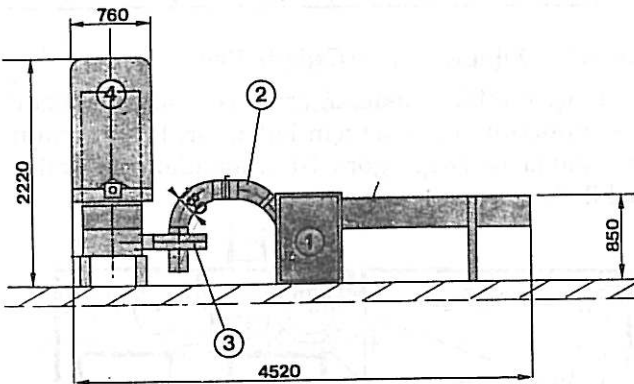
Suat CANOĞLU
Dr.

Marmara Üniv. Teknik Eğitim Fak. Tekstil Eğ. Böl. İSTANBUL

Tekstil ve konfeksiyon sanayiinde işlemler sonucu oluşan döküntü ve artıkların değerlendirilmesine yönelik, çeşitli firmalar tarafından makina ve sistemler üretilmektedir. Bu alandaki firmalardan birisinde LAROCHE firmasıdır. Bu yazıda, döküntü ve artıkların geri kazanılması için üretilen makina ve sistemlerin, teknolojik şemaları, çalışma metodları ve teknik özellikleri hakkında bilgi verilmiştir.

MACHINERY AND SYSTEMS FOR THE UTILIZATION OF WASTES AND RESIDUES

The machinery and systems which have been used by the textile and apparel industries to utilize the textile wastes are produced by various companies. One of these companies is LAROCHE. In this report, the description and the working principles of the machinery and the systems produced by LAROCHE to recycle the wastes are described.



Şekil 1. Oyuncaklar için dolgu maddeleri ünitesi

1. GİRİŞ

Günümüzde Tekstil ve Konfeksiyon Sanayii, kapasite olarak büyük bir gelişme göstermiştir. Bu gelişme neticesinde tekstil ve konfeksiyon sanayiinde, döküntü ve artıkların artacağı düşüncesi ile bunların değerlendirilmesi son derece önemli hale gelmiştir.

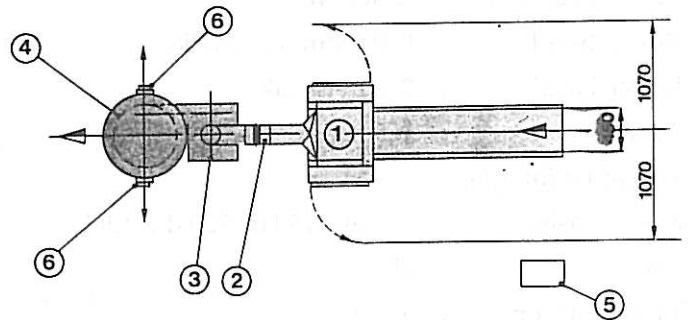
Ülkemizde, tekstil döküntülerinin ve konfeksiyon artıklarının yeterince değerlendirilmediği bir gerçektir. Özellikle konfeksiyon artıklarının değerlendirilmemesi daha önemli boyuttadır. Konfeksiyon atölyelerinin yoğun olduğu bölgelerde, bu atıkların, çöpe atıldığı, yakılmak üzere bekletildiği veya yeterince önem verilmediği kolaylıkla görülebilir. Halbuki gelişmiş teknolojilerle tekstil döküntülerinin değerlendirilerek önemli oranlarda hammadde ve çeşitli kazançlar sağlanabilir. Bu alanda firmaları, döküntü ve artıkların yeniden kullanılabilir hale getirilmesi için makina ve sistemler önermektedirler. Bunlardan, önde gelen biri Fransız Laroche firmasıdır.

Laroche tekstil ve konfeksiyon endüstrisi için yaklaşık yüz yıldır makina ve donanımlar üretmektedir. Firma, %80'inden fazlasını ihraç ettiği üretimini üç ayrı fabrikada 150 personeliyle gerçekleştirmektedir. Bu yazıda firmanın ürettiği makinelerin, teknik özellikleri ve çalışma metodları hakkında tanıtıcı bilgi verilmeye çalışılacaktır.

2. MAKİNA VE SİSTEMLER

2.1. Oyuncaklar İçin Dolgu Maddeleri Ünitesi

Bu üniteden elde edilen temizlenmiş materyaller, oyuncaklarda dolgu maddesi olarak kullanılmaktadır. Makinaya manuel veya otomatik olarak besleme yapılabilir. Beslenen materyal testere dişli bir silindir yardımıyla açılarak, elyaf biriktirme silosunda depolanır. Makinanın (Şekil 1) üretimi 50-120 kg/h arasında değişir.



1. Açıcı
3. VT 300 tipi vantilatör
5. Elektrik kontrol paneli

2. Ayar klapeli boru
4. Elyaf biriktirme deposu
6. Elyaf çıkış kanalı